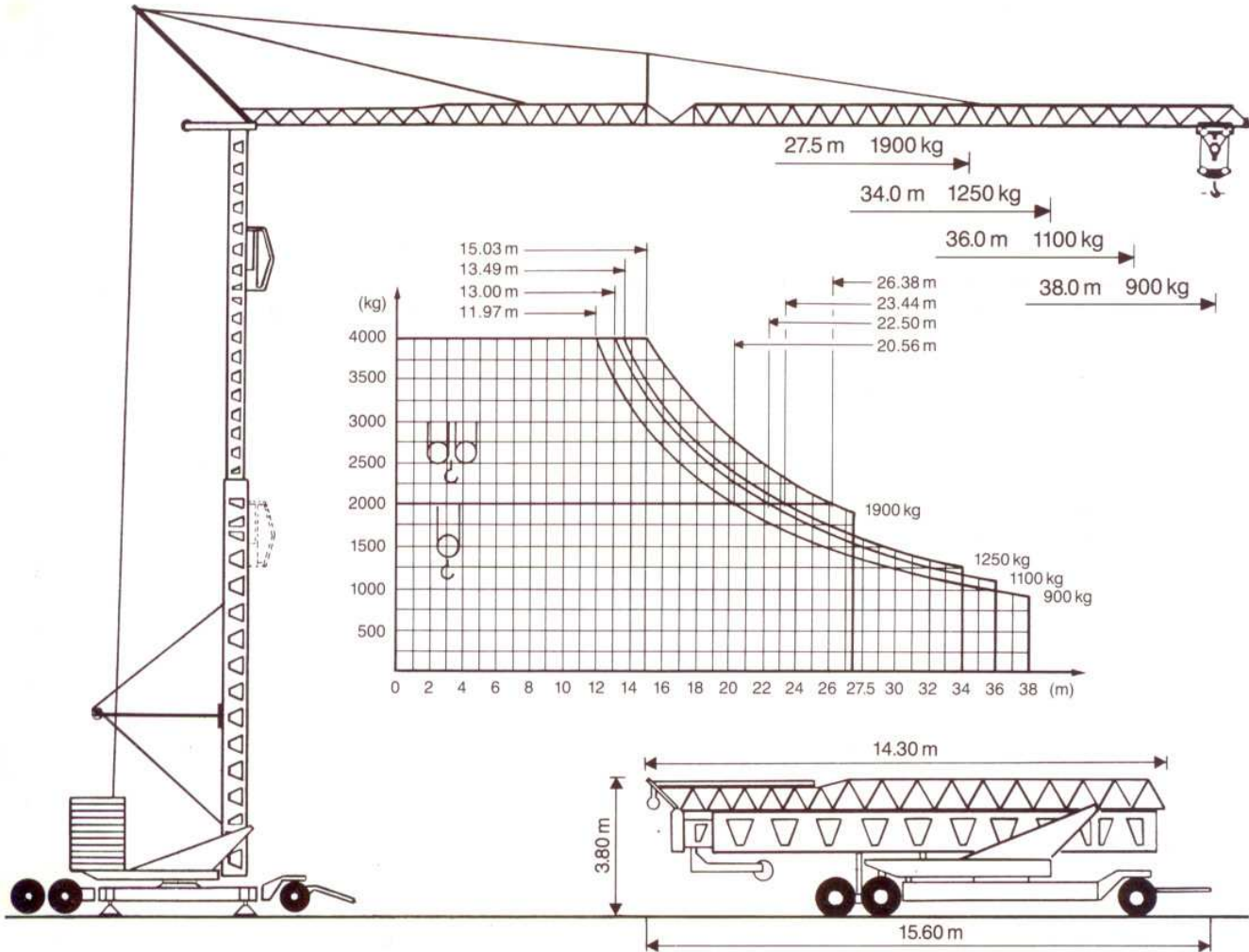


# Conducta EURO-Kran E 3610/11

Zul.-Nr.  
SUVA 2442



Tragkraft Ausladung	kg	4000	2000	1900	1250	1100	900	Hakenhöhe hauteur s/crochet altezza gancio height of hook
▲▲▲ 27.5 m	m	15.03	26.38	27.5				19/23.5 m
▲▲▲▲ 34 m	m	13.49	23.44		34.0			Abstützung ecartement de voie scartamento wheel gauge (track)
▲▲▲▲▲ 36 m	m	13.00	22.50			36.0		4.5 x 4.5 m
▲▲▲▲▲▲ 38 m	m	11.97	20.56				38.0	
			v = 40 m/min 20 m/min 6 m/min	1800 kg 2000 kg 2000 kg	Drehradius rayon de giration arrière raggio rotazione rotating radius			3.25 m
					Konstruktionsgewicht poids de la grue peso della gru structural weight			17.0 t
			v = 20 m/min 10 m/min 3 m/min	3600 kg 4000 kg 4000 kg	Gegenballast contre poids zavorra contrappeso counterweight			24.0 t
					Eckdruck/Raddruck pression d'angle/charge par roue pressione su uno stabilizzatore corner pressure/wheel pressure			25.5 t
			n = 0.2/0.6/0.9 U/min stufenlose, progressive Steuerung		Gesamt-Motorenleistung puissance totale des moteurs forza motrice totale total motor output			20 kW
					Kabelquerschnitt section du cable sezione del cavo sottogomma cable section			4x16 □
			v = 25/50 m/min		Kabelquerschnitt section du cable sezione del cavo sottogomma cable section			4x16 □

**Conducta**

Fabrik für Baumaschinen  
und Baugeräte

8409 Winterthur  
Tel. 052/234 51 51  
Fax 052/234 51 50

4616 Kappel/SO  
Tel. 062/216 42 20  
Fax 062/216 40 76

7302 Landquart  
Tel. 081/322 53 33  
Fax 081/322 01 33

3053 Münchenbuchsee  
Tel. 031/869 39 39  
Fax 031/869 39 13